

ขั้นตอน

การยื่นคำขอรับสิทธิประโยชน์จากการฝึกอบรมฝีมือแรงงาน

กรณีการฝึกยกระดับฝีมือแรงงานและการฝึกเปลี่ยนสาขาอาชีพ
ตามพระราชบัญญัติส่งเสริมการพัฒนาฝีมือแรงงาน พ.ศ. 2545 และที่แก้ไขเพิ่มเติม

ผ่านระบบบริการ PRB e-Service

สำหรับผู้ประกอบการ

การยื่นขอความเห็นชอบหลักสูตร รายละเอียดที่เกี่ยวข้องและรายการค่าใช้จ่าย
ที่ใช้ในการฝึกยกระดับฝีมือแรงงานและการฝึกเปลี่ยนสาขาอาชีพ
(กรณีเป็นผู้ดำเนินการฝึกอบรมเองหรือจ้างจัดฝึกอบรม
และกรณีส่งลูกจ้างไปรับการฝึกภายนอก)

กรมพัฒนาฝีมือแรงงาน กระทรวงแรงงาน

<http://www.dsd.go.th/sdpa>

มิถุนายน 2566

การยื่นคำขอรับสิทธิประโยชน์จากการพัฒนาฝีมือแรงงาน
กรณีการฝึกยกระดับฝีมือแรงงานและการฝึกเปลี่ยนสาขาอาชีพ
ผ่านระบบบริการ PRB e-Service สำหรับผู้ประกอบการ

ให้ผู้ประกอบการซึ่งเป็นนายจ้างจัดทำรายงานเกี่ยวกับค่าใช้จ่าย
พร้อมแนบหลักฐาน กำหนดการฝึกอบรมและหลักฐานค่าใช้จ่าย
ในการฝึกอบรมแต่ละหลักสูตรตามที่จ่ายจริง เสนอต่อนายทะเบียน
ให้ความเห็นชอบ ภายในหกสิบวันนับแต่วันเสร็จสิ้นการฝึก
แต่ต้องไม่เกินวันที่ 15 มกราคมของปีถัดไป

การยื่นคำขอ ให้ยื่นโดยวิธีการทางอิเล็กทรอนิกส์ ของกรมพัฒนาฝีมือแรงงานเป็นหลัก

ตามประกาศคณะกรรมการส่งเสริมการพัฒนาฝีมือแรงงาน
เรื่อง หลักเกณฑ์ วิธีการ และเงื่อนไขในการให้ความเห็นชอบหลักสูตร
รายละเอียดที่เกี่ยวข้อง และรายการค่าใช้จ่ายที่ใช้ในการฝึกยกระดับ
ฝีมือแรงงาน และการฝึกเปลี่ยนสาขาอาชีพ



ระบบบริการ PRB e-Service

กรมพัฒนาฝีมือแรงงาน กระทรวงแรงงาน



ในกรณีที่ไม่สามารถยื่นโดยวิธีการทางอิเล็กทรอนิกส์
ให้ยื่นตามจังหวัดที่ผู้ประกอบการซึ่งเป็นนายจ้างมีสำนักงานใหญ่
หรือสำนักงานสาขาที่จะดำเนินการฝึกอบรมตั้งอยู่



การยื่นคำขอรับสิทธิประโยชน์จากการพัฒนาฝีมือแรงงาน
กรณีการฝึกยกระดับฝีมือแรงงานและการฝึกเปลี่ยนสาขาอาชีพ
ผ่านระบบบริการ PRB e-Service สำหรับผู้ประกอบการ

สารบัญ

Start

หลักฐาน & ไฟล์ที่ต้องเตรียม

สำหรับการยื่นคำขอรับสิทธิประโยชน์จากการฝึกอบรมฝีมือแรงงาน

01

การเข้าระบบบริการ PRB e-Service

การ Login เข้าสู่ระบบ เพื่อยื่นคำขอรับสิทธิประโยชน์จากการฝึกอบรมฝีมือแรงงาน

02

เข้าเมนู "ยื่นรับรอง (ฝึกเอง/จ้างจัดฝึก)"
หรือ "ยื่นรับรอง (ส่งฝึก)"

03

การกรอกข้อมูลรายละเอียด 6 ขั้นตอน

ดำเนินการกรอกข้อมูลในแต่ละขั้นตอนให้ครบถ้วนตามลำดับ

17

การดูสถานะการรับรอง

สำหรับการตรวจสอบสถานะการยื่นขอรับรองหลักสูตร

18

ข้อควรระวังในการกรอกข้อมูลไฟล์
Excel "Generic9"

20

กรณีพบปัญหาการใช้งานระบบบริการ
PRB e-Service ต้องทำอย่างไร

21

กฎหมาย/ประกาศที่เกี่ยวข้อง

พระราชบัญญัติส่งเสริมการพัฒนาฝีมือแรงงาน พ.ศ. 2545 และที่แก้ไขเพิ่มเติม



การยื่นคำขอรับสิทธิประโยชน์จากการพัฒนาฝีมือแรงงาน
กรณีการฝึกยกระดับฝีมือแรงงานและการฝึกเปลี่ยนสาขาอาชีพ
ผ่านระบบบริการ PRB e-Service สำหรับผู้ประกอบการ

หลักฐาน/ไฟล์ที่ต้องเตรียม



สำหรับการยื่นคำขอรับสิทธิประโยชน์จากการฝึกอบรมฝีมือแรงงาน

กรณีฝึกเอง/จ้างจัดฝึก
Inhouse Training

กรณีส่งฝึก
Public Training

รายละเอียดเกี่ยวกับหลักสูตร

ไฟล์สำเนาใบเสร็จ (กรณีมีค่าใช้จ่าย)

กำหนดการฝึกอบรม

ไฟล์ generic9_rev1.xls
(Excel 97-2003 Workbook)

ใบเซ็นชื่อผู้เข้ารับการฝึก

หลักฐานแสดงการส่งบุคลากรไปอบรม
เช่น หนังสือส่งตัว วุฒิบัตร ใบเสร็จ
การฝึกอบรม ฯลฯ

เฉพาะการฝึกอบรมทางไกลผ่านสื่ออิเล็กทรอนิกส์ แบบเอกสารเพิ่มเติม ดังนี้

- ใบลงทะเบียนผู้รับการฝึกอบรมทางไกลผ่านสื่ออิเล็กทรอนิกส์
(การแสดงตนก่อนเข้าอบรม) | แบบ ฝย./ฝป.3-1
- แบบแสดงตนด้วยภาพของผู้เข้ารับการฝึกอบรมทางไกลผ่านสื่ออิเล็กทรอนิกส์
(ภาพถ่ายหน้าจอที่มีใบหน้าผู้เข้ารับการฝึกทุกคน) | แบบ ฝย./ฝป.3-2



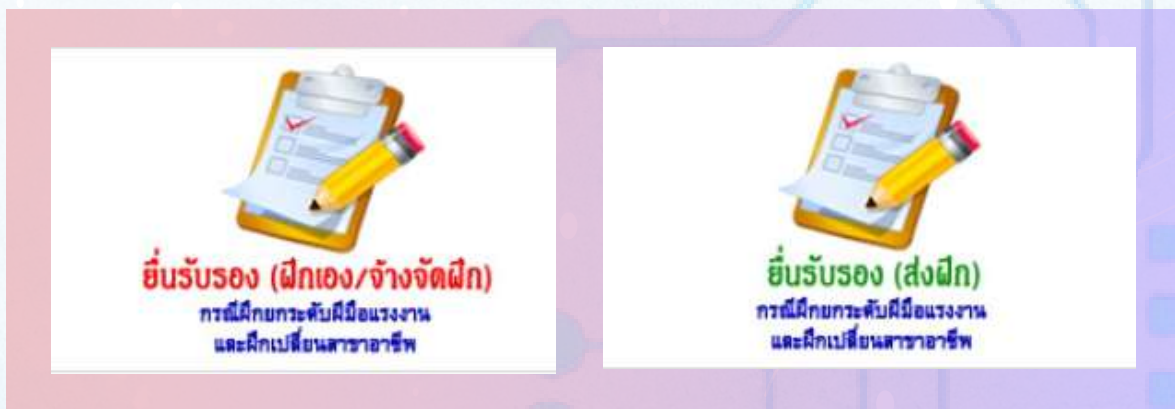
การยื่นคำขอรับสิทธิประโยชน์จากการพัฒนาฝีมือแรงงาน
กรณีการฝึกยกระดับฝีมือแรงงานและการฝึกเปลี่ยนสาขาอาชีพ
ผ่านระบบบริการ PRB e-Service สำหรับผู้ประกอบการ

การเข้าใช้งานระบบบริการ PRB e-Service

เพื่อยื่นคำขอรับสิทธิประโยชน์จากการฝึกอบรมฝีมือแรงงาน

1. เข้าระบบบริการ PRB e-Service และ Log in เข้าสู่ระบบ

2. เข้าเมนู '**ยื่นรับรอง (ฝึกเอง/จ้างจัดฝึก)**' หรือ '**ยื่นรับรอง (ส่งฝึก)**'
กรณีฝึกยกระดับฝีมือแรงงานและฝึกเปลี่ยนสาขาอาชีพ



3. กรอกข้อมูลรายละเอียดเกี่ยวกับการยื่นรับรองฯ 6 ขั้นตอน

- ขั้นตอนที่ 1 ข้อมูลบริษัท
- ขั้นตอนที่ 2 ข้อมูลเอกสาร
- ขั้นตอนที่ 3 ข้อมูลหลักสูตร
- ขั้นตอนที่ 4 ข้อมูลรุ่นในแต่ละหลักสูตร
- ขั้นตอนที่ 5 ข้อมูลเอกสารแนบ
- ขั้นตอนที่ 6 สถานะการรับรอง

4. "การดูสถานะการรับรอง"

5. "เมื่อพบปัญหาการใช้งานระบบบริการ PRB e-Service"



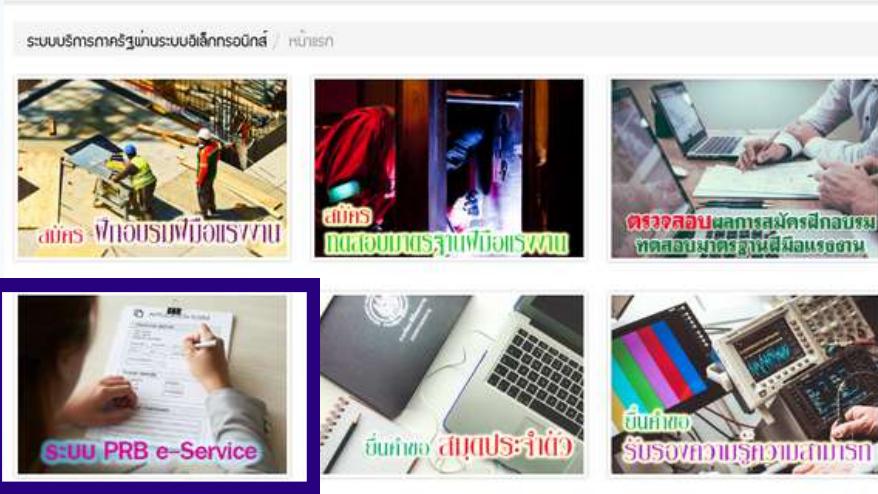
การยื่นคำขอรับสิทธิประโยชน์จากการพัฒนาฝีมือแรงงาน กรณีการฝึกยกระดับฝีมือแรงงานและการฝึกเปลี่ยนสาขาอาชีพ ผ่านระบบบริการ PRB e-Service สำหรับผู้ประกอบการ

1. เข้าสู่ระบบบริการ PRB e-Service และ Log in เข้าสู่ระบบ



<http://e-service.dsd.go.th>

กรอกเลขทะเบียน
สถานประกอบการ
10 หลัก
(เลขที่บัญชีนายจ้างตามกฎหมาย
ว่าด้วยการประกันสังคม)
และกรอกรหัสผ่าน
คลิกเข้าสู่ระบบ



ระบบบริการ PRB e-Service
กรมพัฒนาฝีมือแรงงาน กระทรวงแรงงาน

ระบบบริการภาครัฐผ่านระบบอิเล็กทรอนิกส์ / เข้าสู่ระบบ (สถานประกอบการ)

เลขทะเบียนสถานประกอบการ	<input type="text"/>
รหัสผ่าน	<input type="password"/>
<input type="button" value="เข้าสู่ระบบ"/> <input type="button" value="ลืมรหัสผ่าน"/>	

LOGIN!

การยื่นคำขอรับสิทธิประโยชน์จากการพัฒนาฝีมือแรงงาน
กรณีการฝึกยกระดับฝีมือแรงงานและการฝึกเปลี่ยนสาขาอาชีพ
ผ่านระบบบริการ PRB e-Service สำหรับผู้ประกอบการ

2. เข้าเมนู '**ยื่นรับรอง (ฝึกเอง/จ้างจัดฝึก)**' หรือ '**ยื่นรับรอง (ส่งฝึก)**'
กรณีฝึกยกระดับฝีมือแรงงานและฝึกเปลี่ยนสาขาอาชีพ

ระบบบริการ PRB e-Service
กรมพัฒนาฝีมือแรงงาน กระทรวงแรงงาน

ระบบบริการภาครัฐผ่านระบบอิเล็กทรอนิกส์ / บริการสำหรับสถานประกอบการ

สถานประกอบการที่ดาวน์โหลดไฟล์ Generic9 ไปก่อนหน้าวันที่ 22 มกราคม 2566 ขอให้ดาวน์โหลดไฟล์ Generic9_rev1 คลิก ไปใช้แทน เนื่องจากมีการแก้ไขข้อผิดพลาดของสูตรในไฟล์ ขออภัยในความไม่สะดวก มา ณ ที่นี้

❗ คำเตือน!!! หากท่านยังคงใช้แบบฟอร์มเดิม (GENERICV8.xls) ระบบจะไม่นำรายชื่อในไฟล์ excel ไปคำนวณการประเมินเงินสมทบ ดังนั้นกรุณาใช้แบบฟอร์มใหม่ GENERICV9_rev1.xls อัปเดตไฟล์ทุกครั้งไม่ว่าจะยื่นใหม่หรือแก้ไขตามที่เจ้าหน้าที่แจ้ง

- หน้าที่ย่อยผู้ประกอบการที่ลงทะเบียนแล้ว คลิกอ่านรายละเอียด

📄 แบบฟอร์มรายชื่อผู้เข้าฝึกอบรม (ไฟล์ Generic9_rev1.xls) คลิก

📄 แบบติดตามผลสัมฤทธิ์ในการอบรม คลิก

- ขอความร่วมมือผู้ประกอบการยื่นข้อมูลจ้างที่เข้าอบรมเรียงลำดับให้เหมือนกับใบแจ้งขึ้นชื่อ คลิก
- ขอความร่วมมือ สถานประกอบการปรับปรุงประเภทอุตสาหกรรมให้ตรงตามมาตรฐาน TSIC2009 รายละเอียดคลิก
- ดาวน์โหลดคู่มือการใช้งานระบบ e-Service คลิก

 ข้อมูลบริษัท	 ยื่นรับรอง (ฝึกเอง/จ้างจัดฝึก) กรณีฝึกยกระดับฝีมือแรงงาน และฝึกเปลี่ยนสาขาอาชีพ	 ยื่นรับรอง (ส่งฝึก) กรณีฝึกยกระดับฝีมือแรงงาน และฝึกเปลี่ยนสาขาอาชีพ
 แจ้งปัญหาด้านการใช้งานระบบ (หากพบข้อผิดพลาด) โปรดติดต่อหน่วยงานที่รับผิดชอบโดยตรง	 TSIC2009	 หลักสูตร Thailand 4.0

ยื่นรับรอง (ฝึกเอง/จ้างจัดฝึก)
กรณีฝึกยกระดับฝีมือแรงงาน
และฝึกเปลี่ยนสาขาอาชีพ

คลิก **ยื่นรับรอง (ฝึกเอง/จ้างจัดฝึก)**
กรณียกระดับฝีมือแรงงาน
และฝึกเปลี่ยนสาขาอาชีพ
Inhouse Training

ยื่นรับรอง (ส่งฝึก)
กรณีฝึกยกระดับฝีมือแรงงาน
และฝึกเปลี่ยนสาขาอาชีพ

คลิก **ยื่นรับรอง (ส่งฝึก)**
กรณียกระดับฝีมือแรงงาน
และฝึกเปลี่ยนสาขาอาชีพ
Public Training

การยื่นคำขอรับสิทธิประโยชน์จากการพัฒนาฝีมือแรงงาน
กรณีการฝึกยกระดับฝีมือแรงงานและการฝึกเปลี่ยนสาขาอาชีพ
ผ่านระบบบริการ PRB e-Service สำหรับผู้ประกอบการ

3. กรอกข้อมูลรายละเอียดเกี่ยวกับการยื่นรับรองฯ 6 ขั้นตอน

ระบบบริการ PRB e-Service
กรมพัฒนาฝีมือแรงงาน กระทรวงแรงงาน

ระบบบริการภาครัฐผ่านระบบอิเล็กทรอนิกส์ / บริการสำหรับสถานประกอบการ / ฝึกยกระดับฝีมือแรงงานและเปลี่ยนฝึกเปลี่ยนสาขาอาชีพ (กรณีดำเนินการฝึกเอง)

สถานี/สำนักงานพัฒนาฝีมือแรงงานที่ยื่น: --

ปีที่ยื่น(ดูจากวันที่สถานี/สำนักงานพัฒนาฝีมือแรงงานรับเอกสาร): --

สาขา: --

ID:

เลขที่เอกสาร:

วันที่ส่งเอกสาร:

สถานะการรับรอง: --

ค้นหา

สถานประกอบการที่ดาวน์โหลดไฟล์ Generic9 ไปก่อนหน้าวันที่ 22 มกราคม 2566 ขอให้ดาวน์โหลดไฟล์ Generic9_rev1 คลิก ไปใช้แทน เนื่องจากมีการแก้ไขข้อผิดพลาดของสูตรในไฟล์ ขออภัยในความไม่สะดวก มา ณ ที่นี้

ID	เลขที่เอกสาร	หน่วยงานที่ยื่น	สาขา	วันที่ส่งข้อมูลเข้าระบบ	วันที่สปก.บันทึก/แก้ไขเอกสารล่าสุด	วันที่เจ้าหน้าที่รับเอกสาร	สถานะการรับรอง	เลขหนังสือออก	วันที่ออกหนังสือ
722343		สถาบันพัฒนาฝีมือแรงงาน 35 เพชรบุรี	เพชรบุรี	ยังไม่ส่งข้อมูล		-	อยู่ในระหว่าง		

เมื่อคลิกประเภทการฝึกแล้ว
(ต่อจาก **ข้อที่ 2.**)
จะปรากฏข้อมูลที่สถานประกอบการเคยยื่นขอรับรองหลักสูตรและค่าใช้จ่ายในแต่ละคอลัมน์ เช่น ID, เลขที่เอกสาร, หน่วยงานที่ยื่น, สาขา, วันที่ส่งข้อมูลฯ เป็นต้น

คลิก **+เพิ่ม** เมื่อต้องการบันทึกข้อมูลหลักสูตรและค่าใช้จ่ายในระบบ PRB e-Service



ID เป็นเลขในระบบ e-Service, เมื่อคลิกบันทึกข้อมูลจะได้รับเลข ID
เลขที่เอกสาร เป็นเลขที่เจ้าหน้าที่กรมพัฒนาฝีมือแรงงานรับเรื่องและออกให้สถานประกอบการ
หน่วยงานที่ยื่น เป็นสถานที่ที่สถานประกอบการยื่นขอรับรองหลักสูตรและค่าใช้จ่าย
สาขา เป็นสาขาของสถานประกอบการยื่นขอรับรองหลักสูตรและค่าใช้จ่าย
วันที่ส่งข้อมูลเข้าระบบ เป็นวันที่สถานประกอบการคลิกบันทึกส่งเข้าระบบ
วันที่ สปก. บันทึก เป็นวันที่สถานประกอบการคลิกบันทึกแก้ไขเอกสารล่าสุด
วันที่เจ้าหน้าที่รับเอกสาร เป็นวันที่เจ้าหน้าที่กรมพัฒนาฝีมือแรงงานรับเรื่อง
สถานะการรับรอง เป็นสถานะการดำเนินงาน
เลขหนังสือออก เป็นเลขที่หนังสือรับรองที่ได้รับการอนุมัติ
วันที่ออกหนังสือ เป็นวันที่ออกหนังสือรับรอง

การยื่นคำขอรับสิทธิประโยชน์จากการพัฒนาฝีมือแรงงาน
กรณีการฝึกยกระดับฝีมือแรงงานและการฝึกเปลี่ยนสาขาอาชีพ
ผ่านระบบบริการ PRB e-Service สำหรับผู้ประกอบการ

3. กรอกข้อมูลรายละเอียดเกี่ยวกับการยื่นรับรองฯ 6 ขั้นตอน

การยื่นรับรองฯ มีทั้งสิ้น 6 ขั้นตอน

ให้ผู้ประกอบการดำเนินการกรอกข้อมูลในแต่ละขั้นตอนให้ครบถ้วนตามลำดับ

ขั้นตอนที่ 1
ข้อมูลบริษัท

ขั้นตอนที่ 2

ขั้นตอนที่ 3

ขั้นตอนที่ 4

ขั้นตอนที่ 5

ขั้นตอนที่ 6

ระบบบริการภาครัฐผ่านระบบอิเล็กทรอนิกส์
กรมพัฒนาฝีมือแรงงาน กระทรวงแรงงาน

ระบบบริการภาครัฐผ่านระบบอิเล็กทรอนิกส์ / บริการสำหรับสถานประกอบการ /
ฝึกยกระดับฝีมือแรงงานและเปลี่ยนฝึกเปลี่ยนสาขาอาชีพ (กรณีดำเนินการฝึกเอง)

การยื่นรับรองฯ มีทั้งสิ้น 6 ขั้นตอน กรุณาดำเนินการให้ครบทุกขั้นตอน ตั้งแต่ 1 - 6 ตามลำดับ

1 ข้อมูลบริษัท 2 ข้อมูลเอกสาร 3 ข้อมูลหลักสูตร 4 ข้อมูลรุ่นในแต่ละหลักสูตร 5 ข้อมูลเอกสารแนบ 6 สถานะการรับรองฯ

เลขที่บัญชีผู้ประกอบการ: XXXXXXXXXX ข้อมูลเลขที่บัญชี/ชื่อบริษัท/ที่อยู่
ชื่อบริษัท: XXXXXXXXXX จะแสดงผลอัตโนมัติ
ที่อยู่: XXXXXXXXXX

สาขาที่ยื่นรับรอง
กรุงเทพมหานครที่เว้นขยาย

ผู้มีอำนาจทำการแทน

หน่วยงานที่แจ้งขอรับรอง
!!!ประกาศด่วน สำหรับ
สถานประกอบการที่จะยื่น
เอกสารในกรุงเทพฯ
กรุณาอ่านรายละเอียดด้าน
ล่างก่อนเลือก!!!!

ประเภทกิจการ: นำดื่ม1

บันทึกเพื่อทำขั้นตอนถัดไป กลับไปที่รายการ

เลือกสาขาที่ยื่นรับรอง / เลือกชื่อผู้มีอำนาจทำการแทน / เลือกหน่วยงานที่แจ้งขอรับรอง
(หากเลือก สพร.13 กรุงเทพมหานคร ให้เลือกพื้นที่ 1 - 5 ด้วย) และบันทึกเพื่อทำขั้นตอนถัดไป

การยื่นคำขอรับสิทธิประโยชน์จากการพัฒนาฝีมือแรงงาน
กรณีการฝึกยกระดับฝีมือแรงงานและการฝึกเปลี่ยนสาขาอาชีพ
ผ่านระบบบริการ PRB e-Service สำหรับผู้ประกอบการ

3. กรอกข้อมูลรายละเอียดเกี่ยวกับการยื่นรับรองฯ 6 ขั้นตอน

การยื่นรับรองฯ มีทั้งสิ้น 6 ขั้นตอน

ให้ผู้ประกอบการดำเนินการกรอกข้อมูลในแต่ละขั้นตอนให้ครบถ้วนตามลำดับ

- ขั้นตอนที่ 1 ข้อมูลบริษัท
- ขั้นตอนที่ 2 ข้อมูลเอกสาร**
- ขั้นตอนที่ 3 ข้อมูลหลักสูตร
- ขั้นตอนที่ 4 ข้อมูลรุ่นในแต่ละหลักสูตร
- ขั้นตอนที่ 5 ข้อมูลเอกสารแนบ
- ขั้นตอนที่ 6 สถานะการรับรองฯ

ระบบบริการภาครัฐผ่านระบบอิเล็กทรอนิกส์ / บริการสำหรับสถานประกอบการ /
ฝึกยกระดับฝีมือแรงงานและเปลี่ยนฝึกเปลี่ยนสาขาอาชีพ (กรณีดำเนินการฝึกเอง)

กรณีฝึกเอง/จ้างจัดฝึก

ตัวอย่าง

! การยื่นรับรองฯ มีทั้งสิ้น 6 ขั้นตอน กรุณาดำเนินการให้ครบทุกขั้นตอน ตั้งแต่ 1 - 6 ตามลำดับ

- 1 ข้อมูลบริษัท
- 2 ข้อมูลเอกสาร**
- 3 ข้อมูลหลักสูตร
- 4 ข้อมูลรุ่นในแต่ละหลักสูตร
- 5 ข้อมูลเอกสารแนบ
- 6 สถานะการรับรองฯ

เลขที่บัญชีผู้ประกอบการ:	XXXXXXXXXX
ชื่อบริษัท:	XXXXXXXXXX
ที่อยู่	XXXXXXXXXX
สาขาที่ยื่นขอรับรอง	XXXXXXXXXX
ผู้มีอำนาจทำการแทน	XXXXXXXXXX
หน่วยงานที่แจ้งขอรับรอง	XXXXXXXXXX
พื้นที่ที่แจ้งขอรับรอง	N/A
ประเภทกิจการ:	น้ำดื่ม1

- กรอกข้อมูลช่อง "เขียนที่"
- เลือกประเภทการขอรับรอง
(ฝึกยกระดับฝีมือแรงงาน หรือ ฝึกเปลี่ยนสาขาอาชีพ)
- เลือกการยื่นรับรองหลักสูตร
(ยื่นขอรับความเห็นชอบก่อนดำเนินการฝึกอบรม หรือ
ยื่นขอรับความเห็นชอบภายหลังการฝึกอบรมเสร็จสิ้น)
- บันทึกเพื่อทำขั้นตอนถัดไป

เลขที่รับ	<input type="text"/>	วันที่สร้างเอกสาร	24/02/2566 10:54:38
เขียนที่	<input type="text" value="XXXXXXXXXX"/>	การยื่นรับรองหลักสูตร	<input type="text" value="ยื่นขอรับความเห็นชอบภายหลังการฝึกอบรมเสร็จสิ้น"/>
ประเภทการขอรับรอง	<input type="text" value="ฝึกยกระดับฝีมือแรงงาน"/>	การฝึก/สถานที่ฝึก	<input type="text" value="ฝึกเอง/จ้างจัดฝึก"/>
<input type="button" value="บันทึก"/>		<input type="button" value="กลับไปรายการ"/>	

การยื่นคำขอรับสิทธิประโยชน์จากการพัฒนาฝีมือแรงงาน
กรณีการฝึกยกระดับฝีมือแรงงานและการฝึกเปลี่ยนสาขาอาชีพ
ผ่านระบบบริการ PRB e-Service สำหรับผู้ประกอบการ

3. กรอกข้อมูลรายละเอียดเกี่ยวกับการยื่นรับรองฯ 6 ขั้นตอน

การยื่นรับรองฯ มีทั้งสิ้น 6 ขั้นตอน

ให้ผู้ประกอบการดำเนินการกรอกข้อมูลในแต่ละขั้นตอนให้ครบถ้วนตามลำดับ

ขั้นตอนที่ 1

ขั้นตอนที่ 2

ขั้นตอนที่ 3
ข้อมูลหลักสูตร

ขั้นตอนที่ 4

ขั้นตอนที่ 5

ขั้นตอนที่ 6

ระบบบริการภาครัฐผ่านระบบอิเล็กทรอนิกส์ / บริการสำหรับสถานประกอบการ / ฝึกยกระดับฝีมือแรงงานและเปลี่ยนฝึกเปลี่ยนสาขาอาชีพ (กรณีดำเนินการฝึกเอง)

กรณีฝึกเอง/จ้างจัดฝึก

ตัวอย่าง

! การยื่นรับรองฯ มีทั้งสิ้น 6 ขั้นตอน กรุณาดำเนินการให้ครบทุกขั้นตอน ตั้งแต่ 1 - 6 ตามลำดับ

1 ข้อมูลบริษัท 2 ข้อมูลเอกสาร 3 **ข้อมูลหลักสูตร** 4 ข้อมูลรุ่นในแต่ละหลักสูตร 5 ข้อมูลเอกสารแนบ 6 สถานะการรับรองฯ

ลำดับ	ประเภทหลักสูตร	ชื่อหลักสูตร	ระยะเวลาการฝึก (ชั่วโมง)	การตรวจสอบหลักสูตร	+ เพิ่มหลักสูตร

คลิกปุ่ม + เพิ่มหลักสูตร จากนั้นจะปรากฏหน้าต่างสำหรับกรอกข้อมูลแต่ละหลักสูตรที่ขอรับรองหลักสูตร

ระบุข้อมูลให้ครบถ้วน ดังนี้

- เลือกประเภทหลักสูตร
- เลือกสาขาอาชีพ
- เลือกกลุ่มหลักสูตร
- ระบุชื่อหลักสูตร
- ระบุระยะเวลาในการฝึกอบรม (ชั่วโมง)
- สถานะการเผยแพร่: ตีเครื่องหมายถูกหน้าช่องยินยอมให้เผยแพร่ (กรณียินยอม)
- กรณีการฝึก: เลือกว่าเป็นการฝึกอบรมประเภทใด

ประเภทหลักสูตร	หลักสูตรใหม่
สาขาอาชีพ	
กลุ่มหลักสูตร	คำนิยาม
ชื่อหลักสูตร	ห้ามใส่เครื่องหมาย " หรือ " ในชื่อเด็ดขาด
ระยะเวลาในการฝึกอบรม	ชั่วโมง (ฝึกยกระดับต้องไม่น้อยกว่า 6 ชม., ฝึกเปลี่ยนสาขาอาชีพไม่น้อยกว่า 18 ชม.)
สถานะการเผยแพร่	<input type="checkbox"/> ยินยอมให้เผยแพร่
กรณีการฝึก	<input type="checkbox"/> กรณีการฝึกอบรมโดยกรมฯ
	<input type="checkbox"/> กรณีการฝึกอบรมโดยกรมฯ ที่ 14 กันยายน 2565 เป็นต้นไป
	<input type="checkbox"/> กรณีการฝึกอบรมโดยกรมฯ จัด
	<input type="checkbox"/> กรณีการฝึกอบรมทักษะฝีมือ
การตรวจสอบหลักสูตร	รอการตรวจสอบ
รายละเอียดเกี่ยวกับหลักสูตร (แนบรายละเอียดโครงสร้างหลักสูตรตามแบบที่ 1)	Browse...
	คลิก
	บันทึก ยกเลิก

คลิก เพื่อดาวน์โหลดแบบฟอร์มรายละเอียดเกี่ยวกับหลักสูตร ระบุรายละเอียดหลักสูตรในแบบฟอร์มให้เรียบร้อย และ Browse ไฟล์ดังกล่าวเพื่อ Upload ลงระบบ

- รายละเอียดเกี่ยวกับหลักสูตร: คลิกปุ่ม Browse เลือกไฟล์แบบฟอร์มรายละเอียดหลักสูตรที่ได้พิมพ์ไว้เพื่อ Upload ลงระบบ เมื่อ Upload ไฟล์แล้ว ปุ่ม Browse จะเปลี่ยนเป็น **ดาวน์โหลดไฟล์** **ลบไฟล์**
- คลิกปุ่มบันทึกเพื่อไปยังขั้นตอนถัดไป

การยื่นคำขอรับสิทธิประโยชน์จากการพัฒนาฝีมือแรงงาน
กรณีการฝึกยกระดับฝีมือแรงงานและการฝึกเปลี่ยนสาขาอาชีพ
ผ่านระบบบริการ PRB e-Service สำหรับผู้ประกอบการ

3. กรอกข้อมูลรายละเอียดเกี่ยวกับการยื่นรับรองฯ 6 ขั้นตอน

การยื่นรับรองฯ มีทั้งสิ้น 6 ขั้นตอน

ให้ผู้ประกอบการดำเนินการกรอกข้อมูลในแต่ละขั้นตอนให้ครบถ้วนตามลำดับ

ขั้นตอนที่ 1

ขั้นตอนที่ 2

ขั้นตอนที่ 3

ขั้นตอนที่ 4
ข้อมูลรุ่นในแต่ละ
หลักสูตร

ขั้นตอนที่ 5

ขั้นตอนที่ 6

ระบบบริการภาครัฐผ่านระบบอิเล็กทรอนิกส์ / บริการสำหรับสถานประกอบการ /
ฝึกยกระดับฝีมือแรงงานและเปลี่ยนฝึกเปลี่ยนสาขาอาชีพ (กรณีดำเนินการฝึกเอง)

กรณีฝึกเอง/จ้างจัดฝึก

ตัวอย่าง

! การยื่นรับรองฯ มีทั้งสิ้น 6 ขั้นตอน กรุณาดำเนินการให้ครบทุกขั้นตอน ตั้งแต่ 1 - 6 ตามลำดับ

1 ข้อมูลบริษัท 2 ข้อมูลเอกสาร 3 ข้อมูลหลักสูตร 4 ข้อมูลรุ่นในแต่ละหลักสูตร 5 ข้อมูลเอกสารแนบ 6 สถานประกอบการรับรองฯ

เลือกหลักสูตรที่ต้องการบันทึกข้อมูลรุ่นที่จัดฝึก

-----เลือกหลักสูตร-----



คลิกเครื่องหมาย **∨** เพื่อเลือกหลักสูตรที่ต้องการบันทึกข้อมูลรุ่นที่จัดฝึก (เลือกหลักสูตรจาก Drop Down Menu)

รุ่น	ฝึกอบรมระหว่างวันที่ (จำนวนวันตั้งแต่ฝึก เสร็จจนถึงวันที่ยื่นเข้า ระบบ)	ส่วนของสถานประกอบการ			ส่วนของเจ้าหน้าที่อนุมัติ			การ ตรวจ สอบ
		ลูกจ้างที่ใช้สิทธิ์	ผู้เข้าฝึก อบรมทั้งหมด	ค่าใช้จ่าย จ่ายที่ ขอ	ลูกจ้างที่ใช้สิทธิ์	ผู้เข้าฝึก อบรมทั้งหมด	ค่าใช้จ่าย ที่รับรอง	
		ชาย หญิง รวม			ชาย หญิง รวม			



คลิก **+** เพิ่มรุ่น เพื่อพิมพ์ข้อมูลรายละเอียดการฝึกอบรม และค่าใช้จ่ายในการฝึกอบรม (จะปรากฏหน้าต่างดังภาพ)

สำหรับสถานประกอบการ

รุ่น (ใส่ตัวเลขเท่านั้น ห้ามมีตัวอักษรหรือเครื่องหมายอื่น เช่น /)

ชื่อสถานที่ฝึกอบรม: XXXXXXXXXXXX

ที่อยู่: XXXXXXXXXXXX

จังหวัด: XXXXXXXXXXXX

วิทยากรที่เข้าร่วม: XXXXXXXXXXXX

วันที่ฝึกอบรม: 01/02/2566

วันที่สิ้นสุด: 01/02/2566

ลูกจ้างที่ใช้สิทธิ์ ชาย: 12 (จาก nexel)

ลูกจ้างที่ใช้สิทธิ์ หญิง: 8 (จาก nexel)

รวมลูกจ้างที่ใช้สิทธิ์: 20

ผู้เข้ารับการฝึกอบรมทั้งหมด: 20

สำหรับเจ้าหน้าที่

ลูกจ้างที่ใช้สิทธิ์ ชาย: 0

ลูกจ้างที่ใช้สิทธิ์ หญิง: 0

รวมลูกจ้างที่ใช้สิทธิ์: 0

ผู้เข้ารับการฝึกอบรมทั้งหมด: 0

ระบุข้อมูลให้ครบถ้วน ดังนี้

สถานที่ฝึกอบรม

- ชื่อสถานที่ฝึกอบรม
- ที่อยู่
- จังหวัด

วิทยากรที่เข้าร่วม

วันที่ฝึกอบรม

- คลิกเลือกวันที่ฝึกอบรม (วันที่เริ่ม-วันที่สิ้นสุด)



การยื่นคำขอรับสิทธิประโยชน์จากการพัฒนาฝีมือแรงงาน
กรณีการฝึกยกระดับฝีมือแรงงานและการฝึกเปลี่ยนสาขาอาชีพ
ผ่านระบบบริการ PRB e-Service สำหรับผู้ประกอบการ

3. กรอกข้อมูลรายละเอียดเกี่ยวกับการยื่นรับรองฯ 6 ขั้นตอน

การยื่นรับรองฯ มีทั้งสิ้น 6 ขั้นตอน

ให้ผู้ประกอบการดำเนินการกรอกข้อมูลในแต่ละขั้นตอนให้ครบถ้วนตามลำดับ

ขั้นตอนที่ 1

ขั้นตอนที่ 2

ขั้นตอนที่ 3

ขั้นตอนที่ 4
ข้อมูลรุ่นในแต่ละ
หลักสูตร

ขั้นตอนที่ 5

ขั้นตอนที่ 6

ระบบบริการภาครัฐผ่านระบบอิเล็กทรอนิกส์ / บริการสำหรับสถานประกอบการ /
ฝึกยกระดับฝีมือแรงงานและเปลี่ยนฝึกเปลี่ยนสาขาอาชีพ (กรณีดำเนินการฝึกเอง)

กรณีฝึกเอง/จ้างจัดฝึก

ตัวอย่าง

การยื่นรับรองฯ มีทั้งสิ้น 6 ขั้นตอน กรุณาดำเนินการให้ครบทุกขั้นตอน ตั้งแต่ 1 - 6 ตามลำดับ

- 1 ข้อมูลบริษัท
- 2 ข้อมูลเอกสาร
- 3 ข้อมูลหลักสูตร
- 4 ข้อมูลรุ่นในแต่ละหลักสูตร
- 5 ข้อมูลเอกสารแนบ
- 6 สถานะการรับรองฯ

ระบุข้อมูลให้ครบถ้วน (ต่อ)

- กรณีขอรับรองค่าใช้จ่ายในการฝึกอบรม 16 รายการ ให้พิมพ์จำนวนเงินที่ต้องการขอรับรอง ซึ่งต้องตรงกันกับจำนวนเงินในหลักฐานค่าใช้จ่าย (ใบเสร็จ) โดยเป็นจำนวนที่ไม่รวมภาษีมูลค่าเพิ่ม (VAT)
- คลิกปุ่ม **เพิ่มเอกสารแนบ** โดยแนบไฟล์สำเนาใบเสร็จให้ตรงตามรายการที่ขอยื่นรับรอง (ระบบจะสรุปค่าใช้จ่ายที่ขอรับรอง ซึ่งจะคำนวณเฉพาะรายการที่ขอรับรองให้อัตโนมัติ)
- **คลิกปุ่มบันทึก**

สำหรับกรณีส่งฝึก
จะไม่มีส่วนที่ต้องใส่ข้อมูลเกี่ยวกับค่าใช้จ่าย

*** เอกสารแนบทุกฉบับที่ สปก. Upload ส่งเข้าระบบถือว่าได้รับรองว่าเอกสารแนบทุกฉบับเป็นความจริงทุกประการ

1. ค่าตอบแทนวิทยากร (กรณีเป็นการจ้างจัดฝึก ให้แนบหนังสือรับรองการจดทะเบียนนิติบุคคลพร้อมวัตถุประสงค์ของบริษัทที่รับจ้างจัดฝึกเข้ามาด้วย)

จำนวน	0	บาท	อนุมัติ	0	บาท	เพิ่มเอกสารแนบ
-------	---	-----	---------	---	-----	----------------

พิมพ์จำนวนเงินที่ต้องการขอรับรอง

คลิกปุ่ม **เพิ่มเอกสารแนบ** โดยแนบไฟล์สำเนาใบเสร็จให้ตรงตามรายการที่ขอยื่นรับรอง

(จำนวนเงิน ต้องตรงกันกับใบใบเสร็จและไม่รวมภาษีมูลค่าเพิ่ม)

2. ค่าลิขสิทธิ์ของหลักสูตรที่ใช้ในการฝึกอบรม

จำนวน	0	บาท	อนุมัติ	0	บาท	เพิ่มเอกสารแนบ
-------	---	-----	---------	---	-----	----------------

3. ค่าจ้างค่าแรงว่างฝึกอบรม

จำนวน	0	บาท	อนุมัติ	0	บาท	เพิ่มเอกสารแนบ
-------	---	-----	---------	---	-----	----------------

1

1. ค่าตอบแทนวิทยากร (กรณีเป็นการจ้างจัดฝึก ให้แนบหนังสือรับรองการจดทะเบียนนิติบุคคลพร้อมวัตถุประสงค์ของบริษัทที่รับจ้างจัดฝึกเข้ามาด้วย)

จำนวน	10000	บาท	อนุมัติ	0	บาท	ดาวน์โหลดเอกสารแนบ	ลบเอกสารแนบ
-------	-------	-----	---------	---	-----	--------------------	-------------

เมื่อ Upload เอกสารแนบแล้ว
ปุ่ม **เพิ่มเอกสารแนบ** จะเปลี่ยนดังที่ปรากฏ

2. ค่าลิขสิทธิ์ของหลักสูตรที่ใช้ในการฝึกอบรม

จำนวน	0	บาท	อนุมัติ	0	บาท	เพิ่มเอกสารแนบ
-------	---	-----	---------	---	-----	----------------

3. ค่าจ้างค่าแรงว่างฝึกอบรม

จำนวน	5000	บาท	อนุมัติ	0	บาท	ดาวน์โหลดเอกสารแนบ	ลบเอกสารแนบ
-------	------	-----	---------	---	-----	--------------------	-------------

2

16. ค่าเดินทางภายในประเทศของวิทยากร

จำนวน	0	บาท	อนุมัติ	0	บาท	เพิ่มเอกสารแนบ
-------	---	-----	---------	---	-----	----------------

สรุปค่าใช้จ่ายที่ขอรับรอง	
รวมจำนวนค่าใช้จ่ายที่ขอรับรอง	15000 บาท
รวมจำนวนค่าใช้จ่ายที่อนุมัติ	0 บาท
จำนวนค่าใช้จ่ายที่รับรองตนเอง	0 บาท
สรุปค่าใช้จ่ายที่รับรองจากจำนวนผู้ลงทะเบียน	0 บาท

ด้านล่างของขั้นตอนที่ 4
สรุปค่าใช้จ่ายที่ขอรับรอง
ระบบจะคำนวณเฉพาะรายการที่ขอรับรองให้อัตโนมัติ
จากนั้นให้คลิก **บันทึก**

กรณีผู้จัดฝึก หรือ วิทยากร รับเงินตราต่างประเทศ ขอให้ชี้แจงเป็นเงินสดบาท และแนบเอกสารอัตราแลกเปลี่ยน ณ วันที่โอนเงินเพื่อประกอบการพิจารณา

ขอรับรองว่าเอกสารแนบเป็นความจริงทุกประการ

บันทึก ยกเลิก

3



การยื่นคำขอรับสิทธิประโยชน์จากการพัฒนาฝีมือแรงงาน
กรณีการฝึกยกระดับฝีมือแรงงานและการฝึกเปลี่ยนสาขาอาชีพ
ผ่านระบบบริการ PRB e-Service สำหรับผู้ประกอบการ

3. กรอกข้อมูลรายละเอียดเกี่ยวกับการยื่นรับรองฯ 6 ขั้นตอน

การยื่นรับรองฯ มีทั้งสิ้น 6 ขั้นตอน

ให้ผู้ประกอบการดำเนินการกรอกข้อมูลในแต่ละขั้นตอนให้ครบถ้วนตามลำดับ

ขั้นตอนที่ 5

ข้อมูลเอกสารแนบ

ขั้นตอนที่ 1

ขั้นตอนที่ 2

ขั้นตอนที่ 3

ขั้นตอนที่ 4

ขั้นตอนที่ 6

ระบบบริการภาครัฐผ่านระบบอิเล็กทรอนิกส์ / บริการสำหรับสถานประกอบการ / ฝึกยกระดับฝีมือแรงงานและเปลี่ยนฝึกเปลี่ยนสาขาอาชีพ (กรณีดำเนินการฝึกเอง)

กรณีฝึกเอง/จ้างจัดฝึก **ตัวอย่าง**

! การยื่นรับรองฯ มีทั้งสิ้น 6 ขั้นตอน กรุณาดำเนินการให้ครบทุกขั้นตอน ตั้งแต่ 1 - 6 ตามลำดับ

1 ข้อมูลบริษัท 2 ข้อมูลเอกสาร 3 ข้อมูลหลักสูตร 4 ข้อมูลรุ่นในแต่ละหลักสูตร 5 ข้อมูลเอกสารแนบ 6 สถานะการรับรองฯ

กำหนดการฝึกอบรม	หลักสูตร: XXXXXXXXXXXX รุ่นที่: Browse...
รายชื่อผู้รับการฝึกอบรม (ดาวน์โหลดแบบฟอร์ม generic9_rev1(ปรับปรุงเมื่อ 22 ม.ค. 66) (กรุณาใช้แบบฟอร์มด้านบนเท่านั้น หากทำแบบฟอร์มที่ดาวน์โหลดก่อนวันที่ 22 ม.ค. 66 ขอให้ดาวน์โหลดแบบฟอร์มใหม่ด้านบนไปใช้แทน)	หลักสูตร: XXXXXXXXXXXX รุ่นที่: Browse...(เฉพาะไฟล์ xls เท่านั้น) ข้อควรระวัง: 1. ชื่อฟิลด์เป็น Data 2. ฐานการเสียบัตรพนักงาน จะไม่สามารถอัปโหลดไฟล์ของหน้าชั้นระบบได้ ! ค่าเตือน!!หากท่านยังคงใช้แบบฟอร์มเดิม (GENERICV8.xls) ระบบจะไม่นำรายชื่อในไฟล์ excel ไปคำนวณการประเมินเงินสมทบ ดังนั้นกรุณาใช้แบบฟอร์มใหม่ GENERICV9_rev1 อัปเดตทุกครั้งไม่ว่าจะยื่นใหม่หรือแก้ไขตามที่เจ้าหน้าที่แจ้ง)
ใบเซ็นชื่อผู้เข้ารับการฝึก	หลักสูตร: XXXXXXXXXXXX รุ่นที่: Browse...
ใบลงทะเบียนผู้รับการฝึกอบรมทางไกลผ่านสื่ออิเล็กทรอนิกส์ (การแสดงผลก่อนเข้าเข้าอบรม) คลิก	หลักสูตร: XXXXXXXXXXXX รุ่นที่: 1 Browse...
แบบแสดงตนด้วยภาพของผู้เข้ารับการฝึกอบรมทางไกลผ่านสื่ออิเล็กทรอนิกส์(ภาพถ่ายหน้าจอที่มีใบหน้าผู้เข้ารับการฝึกทุกคน) คลิก	หลักสูตร: XXXXXXXXXXXX รุ่นที่: 1 Browse...

ขอรับรองว่าข้อมูลทั้งหมดที่กรอกนับเป็นความจริงทุกประการ

บันทึก กลับไปที่รายการ

หลักฐานแสดงการส่งเจ้าหน้าที่ไปอบรม เช่น หนังสือส่งตัว, รุณบัตร, ใบเสร็จการฝึกอบรม ฯลฯ

หลักสูตร: XXXXXXXXXXXX รุ่นที่: 1.5 Browse...

หากเป็นกรณีส่งฝึก จะมีส่วนให้ Upload หลักฐานแสดงการส่งบุคลากรไปอบรม

ขั้นตอนที่ 5 ข้อมูลเอกสารแนบ ให้ดำเนินการ ดังนี้

- Upload ไฟล์กำหนดการฝึกอบรม
- คลิกดาวน์โหลดไฟล์แบบฟอร์มรายชื่อผู้เข้าฝึกอบรม generic9_rev1 กรอกข้อมูลให้เรียบร้อย และนำมา Upload เพื่อส่งเข้าระบบ
- Upload ไฟล์ใบเซ็นชื่อผู้เข้ารับการฝึกอบรม
- เสร็จแล้วคลิกปุ่มบันทึก



การยื่นคำขอรับสิทธิประโยชน์จากการพัฒนาฝีมือแรงงาน
กรณีการฝึกยกระดับฝีมือแรงงานและการฝึกเปลี่ยนสาขาอาชีพ
ผ่านระบบบริการ PRB e-Service สำหรับผู้ประกอบการ

3. กรอกข้อมูลรายละเอียดเกี่ยวกับการยื่นรับรองฯ 6 ขั้นตอน

การยื่นรับรองฯ มีทั้งสิ้น 6 ขั้นตอน

ให้ผู้ประกอบการดำเนินการกรอกข้อมูลในแต่ละขั้นตอนให้ครบถ้วนตามลำดับ

ขั้นตอนที่ 1

ขั้นตอนที่ 2

ขั้นตอนที่ 3

ขั้นตอนที่ 4

ขั้นตอนที่ 5

ข้อมูลเอกสารแนบ

ขั้นตอนที่ 6

รายละเอียดในแต่ละส่วนของแบบฟอร์มรายชื่อผู้เข้าฝึกอบรม generic9_rev 1

(A) ให้ดูแผ่นงาน (Sheet) ชื่อ Summary จะแสดงข้อมูล ดังนี้

1. ลำดับที่
2. เลขที่บัตรประจำตัวประชาชน
3. คำนำหน้า
4. ชื่อ-สกุล
5. ตำแหน่ง
6. ผลการประเมินศักยภาพผู้ผ่านการอบรม
7. การประเมินศักยภาพ
8. การประเมินผลิตภาพ
9. ช่วงรายได้ (ไม่ยินยอมบันทึกรายได้ผู้ผ่านการฝึก)
10. ตรวจสอบความถูกต้องของเลขบัตรประชาชน
11. ชื่อ-สกุล STATUS

(B) ตารางแสดงผลศักยภาพของพนักงานที่ผ่านการฝึกอบรม

(C) ช่องข้อมูลช่วงรายได้

1. ความรู้จากการฝึกอบรม
2. ทักษะในการปฏิบัติงาน
3. ทศนคติที่มีต่อการปฏิบัติงาน
4. การแก้ปัญหาในการทำงาน
5. ความตระหนักในด้านความปลอดภัย

3. กรอกข้อมูลรายละเอียดเกี่ยวกับการยื่นรับรองฯ 6 ขั้นตอน

การยื่นรับรองฯ มีทั้งสิ้น 6 ขั้นตอน

ให้ผู้ประกอบการดำเนินการกรอกข้อมูลในแต่ละขั้นตอนให้ครบถ้วนตามลำดับ

ขั้นตอนที่ 5

ขั้นตอนที่ 1

ขั้นตอนที่ 2

ขั้นตอนที่ 3

ขั้นตอนที่ 4

ข้อมูลเอกสารแนบ

ขั้นตอนที่ 6

การกรอกข้อมูลและการแสดงผลในแต่ละส่วนของแบบฟอร์มรายชื่อผู้เข้าฝึกอบรม generic9_rev 1

***อย่าลืมเปิด Macro เพื่อใช้งาน
ปุ่มตรวจสอบเลขบัตร/ชื่อ ข้าราชการ

กรณีเลขบัตรเป็นคนต่างด้าว ซึ่งมีเลข 0 นำหน้า
ระบบจะถือว่า ไม่ครบ 13 หลัก แต่ระบบยังคง
นำเข้ามาข้อมูลได้ตามปกติ

1	2	3	4	5	6	7	8	9	10	11				
เลขบัตรประจำตัวประชาชน	ตำแหน่ง	ชื่อ	ชื่อ	ตำแหน่ง	ผลการประเมินศักยภาพผู้ผ่านการอบรม	การประเมิน	การประเมิน	จำนวนใบได้	ตรวจสอบรายการข้อมูลของ	ชื่อ-สกุล				
1. ตรวจสอบเลขบัตรฯ ข้าราชการ	คอลัมน์ที่ 2 อย่าลืมกดปุ่ม				1. ตรวจสอบเลขบัตรฯ ข้าราชการ					2. ตรวจสอบชื่อ-สกุลฯ				
1	นาย	นาย	นาย	นาย	0	1	0	2	0	เกินขึ้น	เกินขึ้น	ต่ำกว่า10,000	ปกติ	นาย นาย
2	นาย	นาย	นาย	นาย	0	1	0	1	0	เกินขึ้น	เกินขึ้น	ต่ำกว่า10,000	ปกติ	นาย นาย
3	นาย	นาย	นาย	นาย	0	1	0	1	0	เกินขึ้น	เกินขึ้น	ต่ำกว่า10,000	ปกติ	นาย นาย
4	นาย	นาย	นาย	นาย	1	1	2	1	1	เกินขึ้น	เกินขึ้น	ต่ำกว่า10,000	ปกติ	นาย นาย
5	นาย	นาย	นาย	นาย	1	1	2	1	1	เกินขึ้น	เกินขึ้น	ต่ำกว่า10,000	ปกติ	นาย นาย
6	นาย	นาย	นาย	นาย	1	1	2	1	1	เกินขึ้น	เกินขึ้น	ต่ำกว่า10,000	ปกติ	นาย นาย

(A) ที่แผ่นงาน Summary ใส่ข้อมูล ดังนี้

- ลำดับที่ ใส่ ลำดับที่ (ระบบจะคำนวณอัตโนมัติ เรียงลำดับจาก 1-คนสุดท้าย)
- เลขที่บัตรประจำตัวประชาชน
ลูกจ้างคนไทยใส่เลขบัตรประจำตัวประชาชน / ลูกจ้างต่างด้าวใส่เลขประกันสังคม
- คำนำหน้า ใส่ นาย นาง นางสาว น.ส. หรือ คำนำหน้าอื่น ๆ
- ชื่อ-สกุล ใส่ ชื่อ-นามสกุล
- ตำแหน่ง ใส่ ตำแหน่งงานของลูกจ้าง
- ผลการประเมินศักยภาพผู้ผ่านการอบรม (5 หัวข้อ)
ใส่คะแนน 0-3 ระบุระดับความเปลี่ยนแปลงของผู้เข้ารับการฝึกอบรมตามหัวข้อการประเมิน
- การประเมินศักยภาพ หากคอลัมน์ที่ 6. (5 หัวข้อ) ช่องใดใส่ 0 คะแนน ระบบจะปรากฏคำว่า คงเดิม และช่องใดใส่ 1-3 คะแนน ระบบจะปรากฏคำว่า เพิ่มขึ้น
- การประเมินผลิตภาพ กรณีคอลัมน์ที่ 6. หัวข้อที่ 2. ทักษะในการปฏิบัติงาน และ 4. การแก้ปัญหาในการทำงาน หากใส่ 0 คะแนน ระบบจะปรากฏคำว่า คงเดิม และหากใส่ 1-3 คะแนน ระบบจะปรากฏคำว่า เพิ่มขึ้น

การยื่นคำขอรับสิทธิประโยชน์จากการพัฒนาฝีมือแรงงาน
กรณีการฝึกยกระดับฝีมือแรงงานและการฝึกเปลี่ยนสาขาอาชีพ
ผ่านระบบบริการ PRB e-Service สำหรับผู้ประกอบการ

3. กรอกข้อมูลรายละเอียดเกี่ยวกับการยื่นรับรองฯ 6 ขั้นตอน

การยื่นรับรองฯ มีทั้งสิ้น 6 ขั้นตอน

ให้ผู้ประกอบการดำเนินการกรอกข้อมูลในแต่ละขั้นตอนให้ครบถ้วนตามลำดับ

ขั้นตอนที่ 5

ขั้นตอนที่ 1

ขั้นตอนที่ 2

ขั้นตอนที่ 3

ขั้นตอนที่ 4

ข้อมูลเอกสารแนบ

ขั้นตอนที่ 6

การกรอกข้อมูลและการแสดงผลในแต่ละส่วนของแบบฟอร์มรายชื่อผู้เข้าฝึกอบรม generic9_rev 1

***อย่าลืมเปิด Macro เพื่อใช้งาน
ปุ่มตรวจสอบเลขบัตร/ชื่อ ชำ

กรณีเลขบัตรเป็นคนต่างด้าว ซึ่งมีเลข 0 นำหน้า
ระบบจะฟ้องว่า ไม่ครบ 13 หลัก แต่ระบบยังคง
นำเข้าสู่ฐานข้อมูลได้ตามปกติ

1 2 3 4 5 6 7 8 9 10 11

1	2	3	4	5	6	7	8	9	10	11
เลขบัตรประจำตัวประชาชน	ด้านหน้า	ชื่อ	ชื่อ	นามสกุล	ผลการประเมินผลการทำงานอบรม	การ	การ	ช่วงรายได้	ตรวจสอบรายชื่อผู้ลงทะเบียน	ชื่อ-สกุล
1.ตรวจสอบเลขบัตรฯ	คอลัมน์ที่ 2 อย่าลืมกดปุ่ม 1. ตรวจสอบ เลขบัตรฯ								3: save	2.ตรวจสอบ ชื่อ-สกุลฯ
1	111111111111111	นาย	แดง	สุขใจ	0	1	0	ต่ำกว่า10,000	ปิด	แดง สุขใจ
2	222222222222222	นาย	เขียว	สุขใจ	0	1	0	ต่ำกว่า10,000	ปิด	เขียว สุขใจ
3	333333333333333	นาง	คำ	แสนไทย	0	1	0	ต่ำกว่า10,000	ปิด	คำแสนไทย
4	777777777777777	นาย	แดง	สุขใจ	1	1	2	ต่ำกว่า10,000	ปิด	แดง สุขใจ
5	1531531531531	นาย	แดง3	สุขใจ	1	1	2	ต่ำกว่า10,000	ปิด	แดง3 สุขใจ
6	3214	นาย	แดง4	สุขใจ	1	1	2	ต่ำกว่า10,000	ปิด	แดง4 สุขใจ

(A) Summary

(A) ที่แผ่นงาน Summary ใส่ข้อมูล ดังนี้ (ต่อ)

9. ช่วงรายได้ ให้ระบุช่วงรายได้ของพนักงานจาก Drop Down Menu

หากไม่ประสงค์จะแจ้งช่วงรายได้ ให้ติ๊กเครื่องหมายที่ช่องไม่ยินยอมบันทึกรายได้ผู้ผ่านการฝึก

ช่วงรายได้

ไม่ยินยอมบันทึกรายได้ผู้ผ่านการฝึก

ต่ำกว่า10,000

less than 10,000 (น้อยกว่า 10,000)
10,001-20,000
20,001-30,000
30,001-40,000
40,001-50,000
more than 50,001 (มากกว่า 50,001)
N/A (ไม่ระบุ)

Drop Down Menu
เลือกช่วงรายได้
ของลูกจ้างดังกล่าว

ช่วงรายได้

ไม่ยินยอมบันทึกรายได้ผู้ผ่านการฝึก

ไม่ระบุ

ไม่ระบุ

ไม่ระบุ

กรณีไม่ประสงค์จะระบุ
ช่วงรายได้
ของลูกจ้างทั้งหมด
ให้ติ๊กเครื่องหมาย
ที่ช่องสี่เหลี่ยมด้านบน
จะปรากฏสถานะ
"ไม่ระบุ" ดังภาพ

การยื่นคำขอรับสิทธิประโยชน์จากการพัฒนาฝีมือแรงงาน
กรณีการฝึกยกระดับฝีมือแรงงานและการฝึกเปลี่ยนสาขาอาชีพ
ผ่านระบบบริการ PRB e-Service สำหรับผู้ประกอบการ

3. กรอกข้อมูลรายละเอียดเกี่ยวกับการยื่นรับรองฯ 6 ขั้นตอน

การยื่นรับรองฯ มีทั้งสิ้น 6 ขั้นตอน

ให้ผู้ประกอบการดำเนินการกรอกข้อมูลในแต่ละขั้นตอนให้ครบถ้วนตามลำดับ

ขั้นตอนที่ 5

ขั้นตอนที่ 1

ขั้นตอนที่ 2

ขั้นตอนที่ 3

ขั้นตอนที่ 4

ข้อมูลเอกสารแนบ

ขั้นตอนที่ 6

การกรอกข้อมูลและการแสดงผลในแต่ละส่วนของแบบฟอร์มรายชื่อผู้เข้าฝึกอบรม generic9_rev 1

***อย่าลืมเปิด Macro เพื่อใช้งาน
ปุ่มตรวจสอบเลขบัตร/ชื่อ ช้า

กรณีเลขบัตรเป็นคนต่างด้าว ซึ่งมีเลข 0 นำหน้า
ระบบจะฟ้องว่า ไม่ครบ 13 หลัก แต่ระบบยังคง
นำเข้าสู่ฐานข้อมูลได้ตามปกติ

1	2	3	4	5	6	7	8	9	10	11					
เลขบัตรประชาชน	ด้านหน้า	ชื่อ	ชื่อ	ตำแหน่ง	ผลการประเมินผลการผู้เข้ารับการอบรม	การ	การ	จำนวนใบ	ตรวจสอบความถูกต้องของเลขบัตรประชาชน	ตรวจสอบชื่อ-สกุลซ้ำ					
1.ตรวจสอบเลขบัตรประชาชน	คอลัมน์ที่ 2 อย่าลืมกดปุ่ม 1. ตรวจสอบเลขบัตรประชาชน														
1	1111111111111	นาย	แดง	สุโขทัย	0	1	0	2	0	เกินขึ้น	เกินขึ้น	ต่ำกว่า10,000	ปกติ	แดง สุโขทัย	คอลัมน์ที่ 11 อย่าลืมกดปุ่ม 2. ตรวจสอบชื่อ-สกุลซ้ำ
2	2222222222222	นาย	เขียว	สุโขทัย	0	1	0	1	0	เกินขึ้น	เกินขึ้น	ต่ำกว่า10,000	ปกติ	เขียว สุโขทัย	
3	3333333333333	นาง	ดำ	แม่ฮ่องสอน	0	1	0	1	0	เกินขึ้น	เกินขึ้น	ต่ำกว่า10,000	ปกติ	ดำ แม่ฮ่องสอน	
4	7777777777777	นาย	แดง	สุโขทัย	1	1	2	1	1	เกินขึ้น	เกินขึ้น	ต่ำกว่า10,000	ปกติ	แดง สุโขทัย	
5	1531531531531	นาย	แดง3	สุโขทัย	1	1	2	1	1	เกินขึ้น	เกินขึ้น	ต่ำกว่า10,000	ปกติ	แดง3 สุโขทัย	
6	3214	นาย	แดง4	สุโขทัย	1	1	2	1	1	เกินขึ้น	เกินขึ้น	ต่ำกว่า10,000	ปกติ	แดง4 สุโขทัย	

(A) Summary Data

(A) ที่แผนงาน Summary ใส่ข้อมูล ดังนี้ (ต่อ)

10. ตรวจสอบความถูกต้องของเลขบัตรประชาชน จากคอลัมน์ที่ 2

- ลูกจ้างคนไทยใส่เลขบัตรประจำตัวประชาชน
- ลูกจ้างต่างด้าวใส่เลขประกันสังคม

กรณีใส่เลขไม่ครบถ้วน ไม่ถูกต้อง ระบบจะปรากฏข้อความ ผิด

กรณีใส่เลขครบถ้วน ถูกต้อง ระบบจะปรากฏข้อความ ถูกต้อง

กรณีใส่เลขผิด

ตรวจสอบความถูกต้องของเลขบัตรประชาชน
ปกติ
ปกติ
ปกติ

กรณีใส่เลขถูก

ตรวจสอบความถูกต้องของเลขบัตรประชาชน
ถูกต้อง
ถูกต้อง
ถูกต้อง

11. ตรวจสอบชื่อ-สกุล เป็นข้อมูลที่ปรากฏจากการใส่ ชื่อ-นามสกุล จากคอลัมน์ที่ 4



การยื่นคำขอรับสิทธิประโยชน์จากการพัฒนาฝีมือแรงงาน
กรณีการฝึกยกระดับฝีมือแรงงานและการฝึกเปลี่ยนสาขาอาชีพ
ผ่านระบบบริการ PRB e-Service สำหรับผู้ประกอบการ

3. กรอกข้อมูลรายละเอียดเกี่ยวกับการยื่นรับรองฯ 6 ขั้นตอน

การยื่นรับรองฯ มีทั้งสิ้น 6 ขั้นตอน

ให้ผู้ประกอบการดำเนินการกรอกข้อมูลในแต่ละขั้นตอนให้ครบถ้วนตามลำดับ

ขั้นตอนที่ 1

ขั้นตอนที่ 2

ขั้นตอนที่ 3

ขั้นตอนที่ 4

ขั้นตอนที่ 5

ขั้นตอนที่ 6

สถานะการรับรองฯ

ระบบบริการภาครัฐผ่านระบบอิเล็กทรอนิกส์ / บริการสำหรับสถานประกอบการ /
ฝึกยกระดับฝีมือแรงงานและเปลี่ยนฝึกเปลี่ยนสาขาอาชีพ (กรณีดำเนินการฝึกเอง)

ตัวอย่าง

การยื่นรับรองฯ มีทั้งสิ้น 6 ขั้นตอน กรุณาดำเนินการให้ครบทุกขั้นตอน ตั้งแต่ 1 - 6 ตามลำดับ

1 ข้อมูลบริษัท

2 ข้อมูลเอกสาร

3 ข้อมูลหลักสูตร

4 ข้อมูลรุ่นในแต่ละหลักสูตร

5 ข้อมูลเอกสารแนบ

6 สถานะการรับรองฯ

ขั้นตอนที่ 6 สถานะการรับรองฯ

- สถานะการรับรองฯ จะแสดงข้อความ "อยู่ระหว่างสถานประกอบการจัดทำข้อมูล"

กรุณาแนบไฟล์ รายชื่อผู้รับการฝึก Excel, ใบเขียนชื่อผู้เข้ารับการฝึก ข้อมูลเอกสารแนบ ให้ครบตามจำนวนรุ่นที่ยื่น
รับรองหลักสูตรฯ มิฉะนั้นจะไม่สามารถบันทึกสถานะส่งเรื่องให้เจ้าหน้าที่ทำการพิจารณารับรองหลักสูตรได้

สถานะการรับรอง
(หากต้องการส่งเรื่อง กรุณาเลือก ส่งข้อมูล)

อยู่ระหว่างสถานประกอบการจัดทำข้อมูล

เหตุผล

ขอรับรองข้อมูลว่าเป็นความจริง ทั้งนี้กรณีการฝึกอบรมทางไกลผ่านสื่ออิเล็กทรอนิกส์ ผู้ประกอบการได้มีการบันทึกภาพและเสียงของผู้เข้ารับการฝึกทุกคนตลอดระยะเวลาที่มีการฝึกอบรมเพื่อเก็บไว้ในนายทะเบียนหรือหน่วยงานเจ้าหน้าที่ตรวจสอบไม่น้อยกว่าสองปีนับแต่วันเสร็จสิ้นการฝึก

กลับไปทำรายการ

Drop Down Menu

อยู่ระหว่างสถานประกอบการจัดทำข้อมูล
ส่งข้อมูล
ดำเนินการ ตรวจสอบ
ตรวจสอบแล้ว ให้มีการแก้ไขเพิ่มเติม
รอ ลงนาม
รอ อนุมัติ
อนุมัติ
ไวออนต์ดี

หลังจากทำครบทุกขั้นตอนแล้ว
เลือก "ส่งข้อมูล"

- คลิกที่เครื่องหมาย ∨ จะแสดง Drop Down Menu และเลือก "ส่งข้อมูล"

สถานะการรับรอง
(หากต้องการส่งเรื่อง กรุณาเลือก ส่งข้อมูล)

ส่งข้อมูล

เหตุผล

ขอรับรองข้อมูลว่าเป็นความจริง ทั้งนี้กรณีการฝึกอบรมทางไกลผ่านสื่ออิเล็กทรอนิกส์ ผู้ประกอบการได้มีการบันทึกภาพและเสียงของผู้เข้ารับการฝึกทุกคนตลอดระยะเวลาที่มีการฝึกอบรมเพื่อเก็บไว้ในนายทะเบียนหรือหน่วยงานเจ้าหน้าที่ตรวจสอบไม่น้อยกว่าสองปีนับแต่วันเสร็จสิ้นการฝึก

บันทึก

กลับไปทำรายการ

ปุ่ม "บันทึก"
จะปรากฏเมื่อ
เลือกเมนู "ส่งข้อมูล"

- ติ๊กเครื่องหมายถูกหน้าข้อความ ขอรับรองข้อมูลว่าเป็นความจริง
- คลิกปุ่ม บันทึก จึงถือว่าเป็นการส่งข้อมูลเสร็จสมบูรณ์ และจะกลับไปหน้าแรกของระบบ

การยื่นคำขอรับสิทธิประโยชน์จากการพัฒนาฝีมือแรงงาน กรณีการฝึกยกระดับฝีมือแรงงานและการฝึกเปลี่ยนสาขาอาชีพ ผ่านระบบบริการ PRB e-Service สำหรับผู้ประกอบการ

4. "การดูสถานะการรับรอง"

ระบบบริการ PRB e-Service
กรมพัฒนาฝีมือแรงงาน กระทรวงแรงงาน

ระบบบริการภาครัฐผ่านระบบอิเล็กทรอนิกส์ / บริการสำหรับสถานประกอบการ /
ฝึกยกระดับฝีมือแรงงานและเปลี่ยนสาขาอาชีพ (กรณีดำเนินการฝึกเอง)

สถาน/สำนักงานพัฒนาฝีมือแรงงานที่ยื่น --

ปีที่ยื่น(ดูจากวันที่สถาน/สำนักงานพัฒนาฝีมือแรงงานรับเอกสาร) --

สาขา --

ID

เลขที่เอกสาร

วันที่สร้างเอกสาร

สถานะการรับรอง --

ค้นหา

สถานประกอบการที่ดาวน์โหลดไฟล์ Generic9 ไปก่อนหน้าวันที่ 22 มกราคม 2566 ขอให้
ดาวน์โหลดไฟล์ Generic9_rev1 คลิก ไปใช้แทน เนื่องจากมีการแก้ไขข้อผิดพลาดของสูตรใน
ไฟล์ ขออภัยในความไม่สะดวก มา ณ ที่นี้

ID	เลขที่เอกสาร	หน่วยงานที่ยื่น	สาขา	วันที่ส่งข้อมูลเข้าระบบ	วันที่ สปก. บันทึก/แก้ไขเอกสารล่าสุด	วันที่เจ้าหน้าที่รับเอกสาร	สถานะการรับรอง	เลขหนังสือออก	วันที่ออกหนังสือ	+ เพิ่ม
725746		สถาบันพัฒนาฝีมือแรงงาน 14 ปทุมธานี	ปทุมธานี	ยังไม่ส่งข้อมูล			อยู่ในระหว่างจัดทำ			แก้ไข ลบ

เมื่อดำเนินการตามข้อ 3. กรอกข้อมูลรายละเอียดเกี่ยวกับการยื่นรับรองฯ 6 ขั้นตอน เรียบร้อยแล้ว ระบบจะกลับมาที่หน้าแรก และแสดงสถานะการรับรอง ดังนี้

- กรณีไม่คลิกเลือกสถานะ "ส่งข้อมูล" ใน ขั้นตอนที่ 6 สถานะการรับรองฯ จะปรากฏข้อความสีแดงแจ้งเตือนในช่องสถานะวันที่ส่งข้อมูลเข้าระบบว่า "ยังไม่ส่งข้อมูล" และช่องสถานะการรับรอง จะปรากฏข้อความ "อยู่ในระหว่างจัดทำ" สถานะดังกล่าวแสดงว่าสถานประกอบการยังสามารถ แก้ไข หรือ ลบ ข้อมูลได้

ID	เลขที่เอกสาร	หน่วยงานที่ยื่น	สาขา	วันที่ส่งข้อมูลเข้าระบบ	วันที่ สปก. บันทึก/แก้ไขเอกสารล่าสุด	วันที่เจ้าหน้าที่รับเอกสาร	สถานะการรับรอง	เลขหนังสือออก	วันที่ออกหนังสือ	+ เพิ่ม
725746		สถาบันพัฒนาฝีมือแรงงาน 14 ปทุมธานี	ปทุมธานี	22/2/2566	22/2/2566		รอเจ้าหน้าที่รับเรื่อง			ลบ เลื่อน

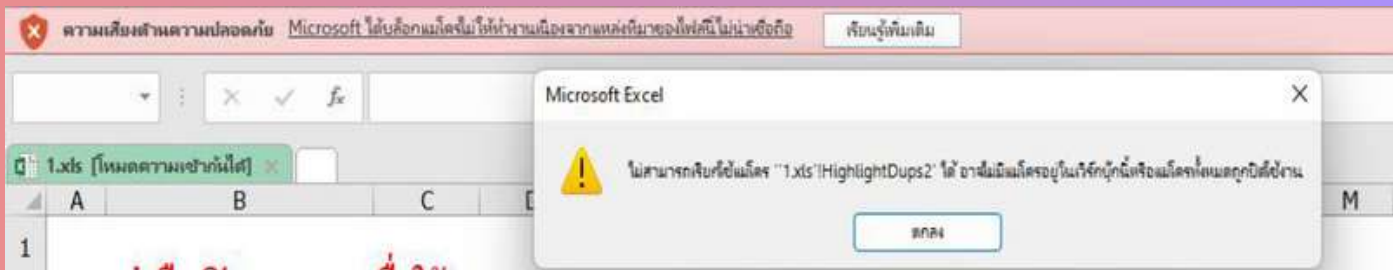
- กรณีคลิกเลือกสถานะ "ส่งข้อมูล" ใน ขั้นตอนที่ 6 สถานะการรับรองฯ ช่องสถานะวันที่ส่งข้อมูลเข้าระบบและช่องสถานะวันที่ สปก.บันทึก/แก้ไขเอกสารล่าสุด จะปรากฏ วัน/เดือน/ปี ที่ส่งข้อมูล/บันทึกข้อมูลล่าสุด ช่องสถานะการรับรองจะปรากฏ รอเจ้าหน้าที่รับเรื่อง และปุ่มแก้ไข/ปุ่มลบจะเปลี่ยนเป็นปุ่มรายละเอียด สถานประกอบการจะ ไม่สามารถแก้ไขข้อมูลได้ และถือว่าการส่งข้อมูลเสร็จสมบูรณ์

การยื่นคำขอรับสิทธิประโยชน์จากการพัฒนาฝีมือแรงงาน
กรณีการฝึกยกระดับฝีมือแรงงานและการฝึกเปลี่ยนสาขาอาชีพ
ผ่านระบบบริการ PRB e-Service สำหรับผู้ประกอบการ



ข้อควรระวังในการกรอกข้อมูลไฟล์ Excel "Generic9"

หากดาวน์โหลดไฟล์ Generic9 มาแล้ว ไม่สามารถเปิดไฟล์ได้
และขึ้นแจ้งเตือนดังภาพ ให้คลิกขวาที่ไฟล์ --> Properties --> Unblock --> OK



และเมื่อเปิดไฟล์ Generic9 ได้แล้ว
ให้เปิด Macro เพื่อใช้งานปุ่มตรวจสอบเลขบัตรฯ ชำ

1. คลิกที่ "ตัวเลือก..." จะปรากฏหน้าต่างต่าง Pop-Up

2. คลิกเลือก "เปิดใช้งานเนื้อหา" และคลิก "ตกลง"

***อย่าลืมเปิด Macro เพื่อใช้งาน
ปุ่มตรวจสอบเลขบัตรฯ/ชื่อ ชำ

โปรดกรอกผลการประเมินคะแนนพร้อมบันทึกช่วงรายได้ของพนักงาน

ที่	เลขบัตรประจำตัวประชาชน	สำเนาหน้า	ชื่อ
			1.ตรวจสอบเลขบัตรฯ ชำ
1	99999999999	นาย	แดง
2	123232323233	นาย	เขียว
3	6565656565656	นาง	ดำ
4	777777777	นาย	แดง2



การยื่นคำขอรับสิทธิประโยชน์จากการพัฒนาฝีมือแรงงาน กรณีการฝึกยกระดับฝีมือแรงงานและการฝึกเปลี่ยนสาขาอาชีพ ผ่านระบบบริการ PRB e-Service สำหรับผู้ประกอบการ



ข้อควรระวังในการกรอกข้อมูลไฟล์ Excel "Generic9"

การกรอกเลขบัตรประจำตัวประชาชน ต้องกรอกเป็น เลขอารบิก เท่านั้น ไม่เว้นวรรค ไม่ขีดขึ้นระหว่างตัวเลข
ตัวอย่าง 1212305058789 (ถูกต้อง) | 1-1021-0-0185-66-8 (ผิด)

10 คอลัมน์ที่ 10 ปุ่ม 3. กดก่อนSAVE

11 คอลัมน์ที่ 11 ปุ่ม 2. ตรวจสอบชื่อ-สกุล ช้า

1 1.ตรวจสอบเลขบัตรฯ ช้า

2 คอลัมน์ที่ 2 ปุ่ม 1. ตรวจสอบเลขบัตรฯ ช้า

3 3.กดก่อนsave

4 คอลัมน์ที่ 4

5 คอลัมน์ที่ 5

6 คอลัมน์ที่ 6

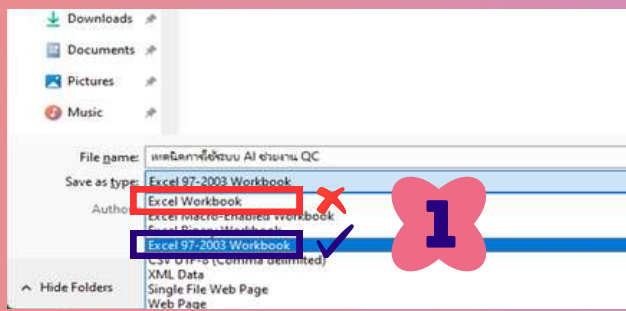
7 คอลัมน์ที่ 7

8 คอลัมน์ที่ 8

9 คอลัมน์ที่ 9

2 ตรวจสอบชื่อ-สกุล ช้า

กดปุ่ม 1. ตรวจสอบเลขบัตรฯ ช้า (คอลัมน์ที่ 2) ถ้าหากขึ้นแถบสีฟ้า แสดงว่ามีเลขบัตรฯ ช้า ให้แก้ไขเลขบัตรฯ ให้ถูกต้องก่อน หลังจากนั้นกดปุ่ม 3. กดก่อนSAVE (คอลัมน์ที่ 10) แถบสีฟ้าจะหายไป



นามสกุลไฟล์ที่ Save สำคัญมาก



รูปแบบ File (type) การ Save หรือบันทึก File ต้องเลือกเป็นแบบ Excel 97-2003 Workbook

นามสกุล .xls เท่านั้น

ถ้าหากเลือกเป็น Excel Workbook นามสกุล .xlsx ดังแสดงตามรูปที่ 1 จะไม่สามารถ Upload เอกสารในขั้นตอนที่ 5 ได้ และจะเกิด Error แจ้งเตือนตามรูปที่ 2

Server Error in '/' Application.

Bad SST format

Description: An unhandled exception occurred during the execution of the current web request. Please review the details below and use the same information to track the problem to its source.

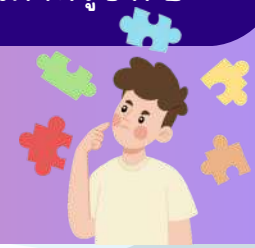
Exception Details: System.InvalidOperationException: Bad SST format

Source Error:

```

Line 801: // - Binary Excel files (2.0-2003 format; *.xls)
Line 802: // - OpenXml Excel files (2007 format; *.xlsx)
Line 803: using (var reader = ExcelReaderFactory.CreateReader(stream))
Line 804: {
Line 805:     var result = reader.AsDataSet();
    
```

Source File: c:\Aut TFS\DSDORCL\DSDORCL\OrdMvc\Areas\EserviceWeb\Controllers\FucinController.cs Line: 803



การยื่นคำขอรับสิทธิประโยชน์จากการพัฒนาฝีมือแรงงาน กรณีการฝึกยกระดับฝีมือแรงงานและการฝึกเปลี่ยนสาขาอาชีพ ผ่านระบบบริการ PRB e-Service สำหรับผู้ประกอบการ

5. "เมื่อพบปัญหาการใช้งานระบบบริการ PRB e-Service"

เมื่อพบปัญหาการใช้งานระบบบริการ PRB e-Service ต้องทำอย่างไร

- Print Screen หรือ Capture หน้าจอภาพที่พบปัญหา
- เข้าเมนู "แจ้งปัญหาการใช้งานระบบ"
- Upload หน้าจอภาพที่ได้ Print Screen หรือ Capture ไว้ส่งเข้าระบบ



ตัวอย่าง หน้าแจ้งปัญหาระบบส่งเสริมการพัฒนาฝีมือแรงงานและ e-Service

สถานะ	ID	เลขประจำตัวประชาชน	รหัสสถานประกอบการ	หน่วยงานที่รับยื่น	จังหวัด	ปัญหาที่ส่งมา	วันที่แจ้งปัญหา	สถานะ	แจ้งผลการแก้ปัญหา
😊	242	XXXX	XXXXXX	XXXXXX	XXX	XXXXXXXXXXXX	10/04/2023 11:22:04	🟢	👍
🤔	241	XXXX	XXXXXX	XXXXXX	XXX	XXXXXXXXXXXX	10/04/2023 10:08:39	🟡	👍
🤔	240	XXXX	XXXXXX	XXXXXX	XXX	XXXXXXXXXXXX	09/04/2023 14:31:34	🟢	👍
🤔	239	XXXX	XXXXXX	XXXXXX	XXX	XXXXXXXXXXXX	06/04/2023 10:16:09	🟡	👍
🤔	238	XXXX	XXXXXX	XXXXXX	XXX	XXXXXXXXXXXX	03/04/2023 11:15:06	🟢	👍

"Upload รูปภาพประกอบ การส่งข้อมูล แจ้งปัญหาที่พบ"

เมื่อคลิกปุ่ม "แจ้งปัญหา" ด้านขวาบน จะปรากฏหน้าต่างให้กรอกข้อมูลที่สำคัญ เช่น ชื่อผู้แจ้ง เบอร์โทร ชื่อสถานประกอบการ ฯลฯ โดยให้แนบรูปภาพประกอบปัญหาที่พบ การติดตามสถานะ/ผลการแจ้งปัญหา ตรวจสอบได้จากคอลัมน์ คำตอบ และหากมีข้อผิดพลาดที่ต้องทำการแก้ไขใด ๆ เจ้าหน้าที่ผู้ดูแลระบบจะแจ้งให้ท่านทราบ

การยื่นคำขอรับสิทธิประโยชน์จากการพัฒนาฝีมือแรงงาน
กรณีการฝึกยกระดับฝีมือแรงงานและการฝึกเปลี่ยนสาขาอาชีพ
ผ่านระบบบริการ PRB e-Service สำหรับผู้ประกอบการ



กฎหมาย/ประกาศ
เอกสารที่เกี่ยวข้อง



**กับการฝึกยกระดับฝีมือแรงงาน
และการฝึกเปลี่ยนสาขาอาชีพ**



<https://tinyurl.com/22lysdkl>



การยื่นคำขอรับสิทธิประโยชน์จากการพัฒนาฝีมือแรงงาน
กรณีการฝึกยกระดับฝีมือแรงงานและการฝึกเปลี่ยนสาขาอาชีพ
ผ่านระบบบริการ PRB e-Service สำหรับผู้ประกอบการ

ติดต่อสอบถามข้อมูลเพิ่มเติมได้ที่

**สถาบันพัฒนาฝีมือแรงงาน
และสำนักงานพัฒนาฝีมือแรงงาน
ทุกแห่งทั่วประเทศ**

รายละเอียดที่อยู่ เบอร์โทรศัพท์

 **สามารถเข้าดูได้ที่** 

เว็บไซต์กองส่งเสริมการนั้พัฒนาฝีมือแรงงาน

<https://tinyurl.com/2ga662su>



กรมการฝึกยกระดับฝีมือแรงงานและการฝึกเปลี่ยนสาขาอาชีพ
ตามพระราชบัญญัติส่งเสริมการพัฒนาฝีมือแรงงาน พ.ศ. 2545 และที่แก้ไขเพิ่มเติม

ผ่านระบบบริการ PRB e-Service

สำหรับผู้ประกอบการ

กรมพัฒนาฝีมือแรงงาน กระทรวงแรงงาน

<http://www.dsd.go.th/sdpaa>

มิถุนายน 2566